

# PAPIERI- AREAL





## Quartier



Die Papieri in Cham ist ein Leuchtturm für ein durchmisches, modernes Arbeits- und Wohnquartier. Ein gelungener Mix von historischer Substanz und industriellem Erbe, architektonisch hochwertigen Neubauten und sorgfältig gestalteten, grünen Aussenräumen erzeugt eine einzigartige Quartier-Atmosphäre. Das preisgekrönte Areal setzt mit technologischen Innovationen neue Massstäbe in der Nachhaltigkeit. Rund 40'000m<sup>2</sup> Gewerbeflächen bieten Raum für jedes Businessmodell und bis zur Fertigstellung leben hier Menschen aller Altersklassen in rund 1000 Wohnungen.

## Arbeiten

Büro- und Gewerberäume in den flexiblen und modernen Next Level Spaces oder ein neuer Firmensitz in historischen Bestandesgebäuden mit Industriegeschichte. Hier entstehen in den nächsten Jahren vielfältige Flächen von Einzelbüros bis 10'000m<sup>2</sup> für die unterschiedlichsten Nutzungen und Betriebsgrössen.



## Wohnen

Rund 800 Mietwohnungen und 200 Stockwerkeigentumswohnungen, temporäres Zuhause bei City Stay, Wohnen im Denkmal oder im modernen Neubau: Jede Wohnung in der Papieri ist einzigartig, grosszügig, hell, modern, mit Weitblick oder industriellem Charme. Alle Zuhause sind nachhaltig umgesetzt und durchdacht.



## Erleben



Menschen suchen heute das «Sowohl-als-auch» – in der Papieri ist es das Zusammenspiel eines urbanen Lebensgefühls und die Nähe zur Natur. Hier finden Sie einerseits alle Extras eines lebendigen Quartiers mit praktischen Dienstleistungen für den Alltag wie ein vielfältiges Einkaufs- und Gastronomieangebot, Kinderbetreuung oder Freizeitangebote in Kultur und Sport. Andererseits bieten die Lorzenufer und die unmittelbar angrenzenden Naherholungsgebiete Ruhe und Platz zum Entspannen.



THE  
PLACE

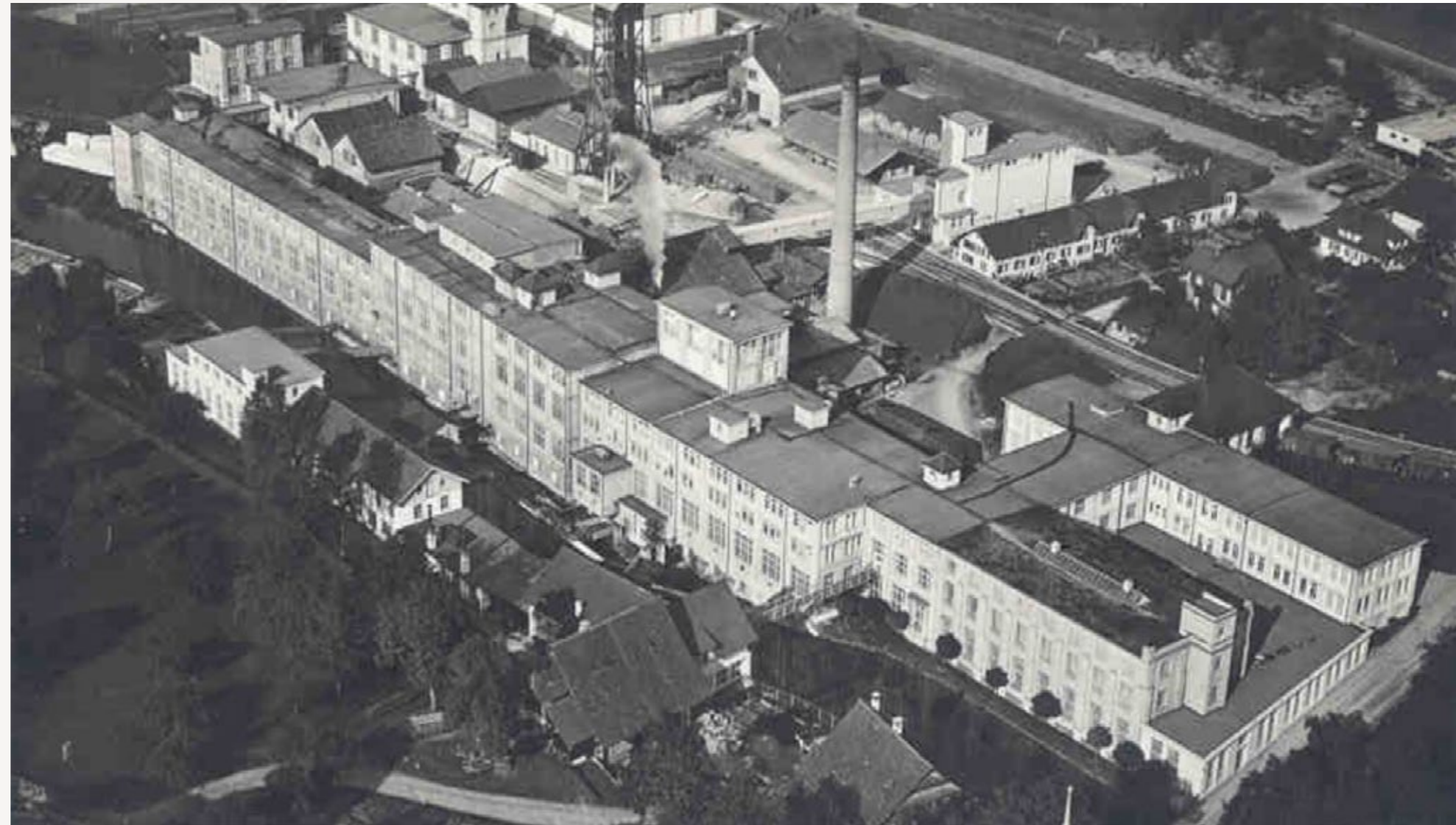


TO  
THRIVE



# Wo sich Arbeit mit Lebensqualität verbindet

Alles begann mit Papier. Dann wurde die Transformation zur Mission. Nun entfaltet sich auf dem Papieri-Areal Arbeits-, Lebens- und Wohnqualität, öffnen weitere Unternehmen ihre Tore und finden Menschen und Firmen ihr neues Zuhause. Aus der Historie wird Moderne: für mehr Lebensqualität, mehr Arbeitsfreude, mehr Leben.



## 360 Jahre Papierproduktion

Mit der 1657 erteilten Bewilligung, die Wasserkraft der Lorze für eine Papiermühle zu nutzen, nahm die Papierproduktion ihren Lauf. Rund 100 Jahre später erfolgte mit dem «Holländer» der Sprung von der Handarbeit zur ersten Mechanisierung, um 1840 folgte der Quantensprung zur Industrie.

1912 wurde die Papierfabrik in eine Aktiengesellschaft umgewandelt und entwickelte sich mit vielen Fabrikbauten, Werkstattgebäuden und Wohnsiedlungen zum grössten Betrieb des ganzen Ennetseegebiets. Mit der wirtschaftlichen Depression kam es in den 70er Jahren zur Krise, das Papiergeschäft brach ein.

Nach einer Teilverlagerung der Produktion ins Ausland erfolgte 2009 die Umfirmierung in Cham Paper Group. 2015 wurde die Papierproduktion komplett in die italienischen Werke verlagert. Für das Papieri-Areal war das der Start in eine neue Zukunft: Vom Papier zum Quartier.



Papier-Sortiersaal um 1920

## Ein Areal in der Metamorphose

Pioniergeist, Innovationsfreude und Mut legten einst den Grundstein für die Papierfabrik. Gestaltungswillen, Tatendrang und eine konkrete Vorstellung davon, wie Zusammenleben gelingen kann, stehen auch bei der Arealentwicklung im Fokus. Mehr als 360 Jahre nach dem Start der Papierfabrik vollzieht sich an diesem geschichtsträchtigen Ort ein wichtiger Wandel; in baulicher, aber auch in gesellschaftlicher Hinsicht.

Wo früher Dampfkessel eingheizt wurden, wird ab 2026 der Grill eines trendigen Restaurants mit Bar und Lounge angefeuert.





# CHAM

Zentral, lebendig, ruhig, natürlich, schön: Cham ist eine der beliebtesten Gemeinden der Schweiz. Im Herzen des boomenden Wirtschaftsraums der Zentralschweiz, unweit der Stadt Zug und nahe am Wirtschaftszentrum Zürich bietet Cham einen lebendigen Dorfkern (ab 2027 mit einem autoarmen Zentrum) und intakte Naherholungsgebiete. Im steuergünstigen Kanton Zug, direkt am Zugersee gelegen, bietet Cham optimale Rahmenbedingungen zum Arbeiten und Wohnen. Hier gehen Tradition und Innovation Hand in Hand. Es lockt ein vielseitiges Kultur- und Sportangebot, und die Bevölkerung profitiert von einer hervorragenden Infrastruktur in den Bereichen Bildung, Gesundheit und Verkehr.

In den Schweizer Gemeinderatings landet Cham regelmässig auf Spitzenplätzen. Als Mitglied der Organisation ZUGWEST engagiert sich die Gemeinde mit Akteuren aus Wirtschaft und Politik für eine stete Verbesserung der Standortqualität und sorgt für die Vernetzung von in der Region tätigen Dienstleistern, Gewerbetreibenden und Konzernen. Unternehmen haben hier Anschluss an die zahlreichen prosperierenden Cluster, wie Pharma, Medtech, Fintech, sowie das Crypto-Valley. Dank zahlreichen Universitäten, Fachhochschulen und internationalen Schulen in der Umgebung bietet die Zentralschweiz einen grossen Pool an hochqualifizierten Fachkräften. Wenig erstaunlich, dass sich immer mehr nationale und internationale Unternehmen hier niederlassen und von den vielen vorteilhaften Bedingungen profitieren.

# DER SMARTE ZUG







# Das Zentrum von Cham

- 10'** zu Fuss zum Schulhaus
- 5'** mit dem Velo in die Badi Hirsgarten
- 15'** mit der Bahn nach Zug City
- 5'** zu Fuss ins Dorfzentrum
- 30'** mit dem Auto nach Zürich City

- 1 Einkaufszentrum Neudorf und Coop**  
Im Dorfzentrum findet man im «Neudorf» (Migros, Drogerie, Post, Bank, Café usw.) und gegenüber im Supermarkt von Coop alles für den täglichen Bedarf. Ab 2026 öffnet eine weitere Filiale der Migros auf dem Papieri-Areal ihre Türen.
- 2 Dorfmarkt**  
Jeden Samstag findet auf dem Dorfplatz beim Lorzensaal der traditionelle und reichhaltige Dorfmarkt mit lokalen Anbietern statt.
- 3 Villettepark & Hirsgarten**  
Der malerische Villettepark und der weitläufige Hirsgarten mit Seebad befinden sich direkt am Zugersee und sind öffentlich zugänglich.
- 4 OYM (on your marks)**  
Das Kompetenzzentrum für Spitzenathletik und wissenschaftliche Forschung setzt neue Massstäbe im Schweizer Profisport. Seit 2024 beherbergt das OYM College auf dem Papieri-Areal bis zu 30 Nachwuchs-Sportler.
- 5 Hallenbad Röhrliberg**  
Nebst einem 25-Meter-Schwimmbekken befinden sich auf dem Areal eine Liegewiese und ein Fitnessbereich.
- 6 Schloss St. Andreas**  
Die Anlage aus dem 14. Jahrhundert befindet sich in Privatbesitz, ist aber punktuell öffentlich zugänglich.
- 7 Lorzenpark**  
Öffentliches Naherholungsgebiet mit Grillstellen in unmittelbarer Nähe.
- 8 Padel Ball Halle**  
Für sportliche Aktivitäten in der PM5 auf dem Papieri-Areal.
- 9 Segelclub und Strandbad Seeweg**  
Clubhaus und Steganlagen und Seeweg mit attraktivem Angebot für Gross und Klein.
- 10 Bootshaus**  
Bootshaus mit Clubräumen und Bootshalle.
- 11 SC Cham**  
Fussballclub mit Jugendförderung: Stadion Eizmoos und Geschäftsstelle.
- 12 Tennisclub und Pumptrack**  
Drei Tennis-Ganzjahresplätze und Pumptrack für nichtmotorisierte Rollsportgeräte.
- 13 International School**  
Die International School of Central Switzerland bietet Platz für rund 100 Schüler und befindet sich im Chamer Lorzenpark. Die International School of Zug and Lucerne (Riverside Campus) ist im Bösch in Hünenberg angesiedelt.
- 14 Schulen Cham**  
Öffentliche Kindergärten, Primarschulen und Oberstufe verteilen sich auf mehrere gut erreichbare Standorte. Auch auf dem Pavatex-Areal als Teil der Papieri ist eine Primarschule mit Kindergarten geplant.
- 15 AndreasKlinik & Ärztezentrum Lorze**  
Die Klinik bietet medizinische Kompetenz und individuelle Betreuung. Das medizinische Angebot wird ergänzt durch das Ärztezentrum «Lorze».
- 16 Bahnhof Cham**  
Cham liegt an der SBB-Strecke Zürich–Zug–Luzern, was die optimale Anbindung ans S-Bahn-Netz und an den Fernverkehr garantiert.
- 17 Bushaltestellen**  
Zwei Bushaltestellen binden die Papieri ans öffentliche Verkehrsnetz an, eine Schnellbuslinie mit Haltestelle in der Papieri verbindet ab 2027 direkt mit dem Bahnhof Zug.

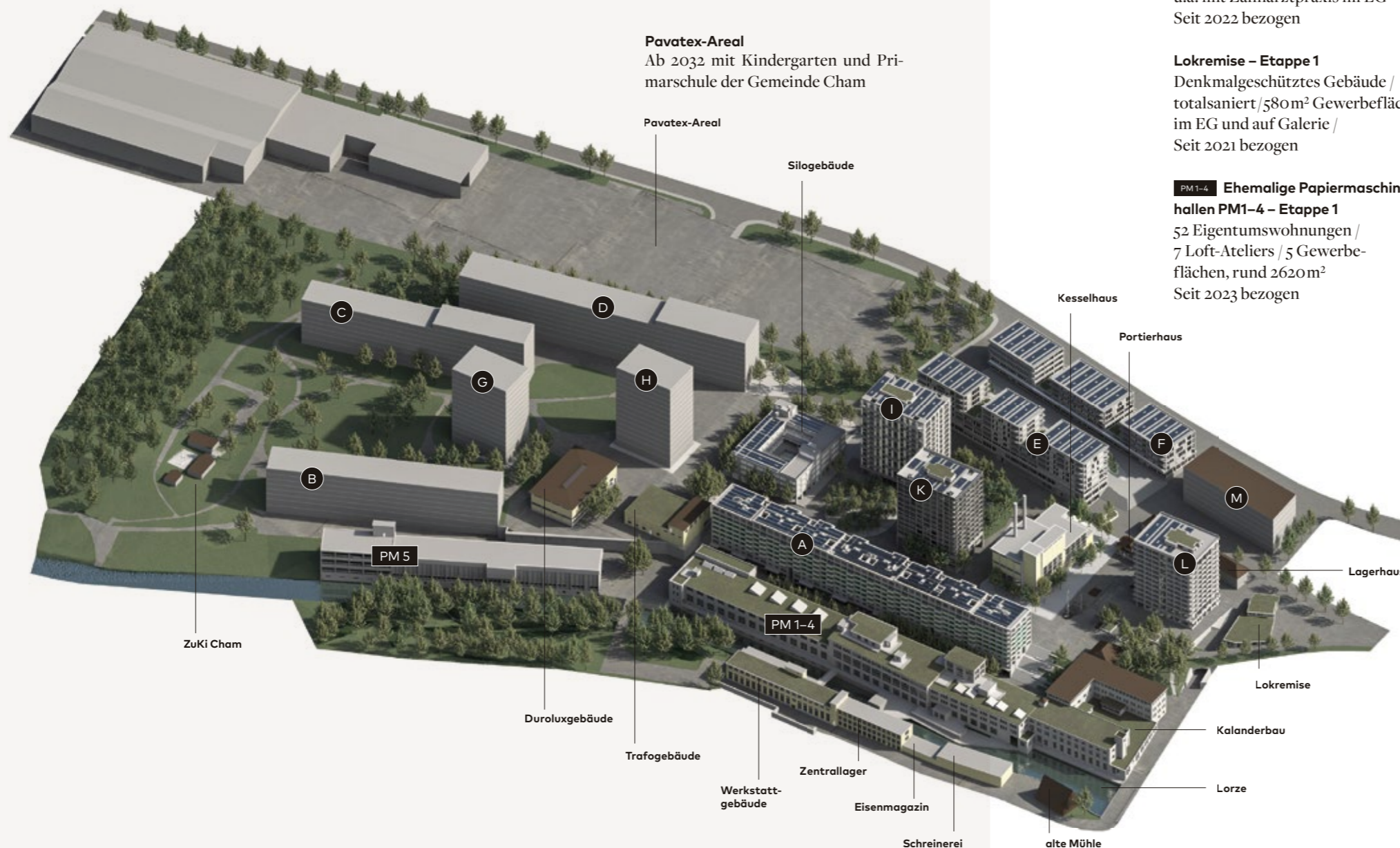


# Schrittweise Areal-Entwicklung

Auf dem Gelände der ehemaligen Papierfabrik entsteht während 15–20 Jahren auf elf Hektaren ein neues Quartier mit rund 1000 Wohnungen und 1000 Arbeitsplätzen. Prägende Bestandesbauten schaffen den Bezug zur Vergangenheit und werden mit markanten Neubauten, unter anderem in Form von fünf Hochhäusern, ergänzt. Das neue Quartier direkt an der Lorze bietet einen attraktiven Mix aus Wohnungen, Lofts, Arbeitsplätzen, Ateliers, Freiräumen und publikumsorientierten Nutzungen. All das in einem nachhaltig und ausgewogen gestalteten Areal, das seine ureigene Geschichte pflegt und weiter schreibt.



Die Maschinengasse wird durch die Kundinnen und Kunden der Loftateliers und Gewerberäumen sowie durch gemeinsame Feste, wie das jährlich stattfindende Papier-Fäscht, belebt.



## A Haus A – Etappe 1

163 Mietwohnungen davon  
30 preisgünstige Wohnungen /  
16 Gewerbeeinheiten, rund 1200m<sup>2</sup>:  
Ateliers mit und ohne Galerie im EG  
Seit 2022 bezogen

## L Haus L – Etappe 1

46 Eigentumswohnungen /  
3 Gewerbeflächen, rund 330m<sup>2</sup>:  
u.a. mit Zahnarztpraxis im EG  
Seit 2022 bezogen

## Lokremise – Etappe 1

Denkmalgeschütztes Gebäude /  
totalsaniert / 580m<sup>2</sup> Gewerbefläche  
im EG und auf Galerie /  
Seit 2021 bezogen

## PM 1–4 Ehemalige Papiermaschinenhallen PM1–4 – Etappe 1

52 Eigentumswohnungen /  
7 Loft-Ateliers / 5 Gewerbe-  
flächen, rund 2620m<sup>2</sup>  
Seit 2023 bezogen

## Portierhaus – Etappe 1

Mietbarer Gemeinschaftsraum  
Verfügbar seit Herbst 2022

## Lagerhaus – Etappe 1

Gewerbeflächen und Bistro /  
Eigentum Gemeinde Cham  
Seit 2022 bezogen

## Werkstattgebäude – Etappe 1

Rund 1500m<sup>2</sup> Büro- und  
Gewerbeflächen, vermietet  
Seit 2016 bezogen

## Zentrallager – Etappe 1

Rund 900m<sup>2</sup> Büroflächen /  
Übergabe ab sofort möglich

## I Haus I – Etappe 2

61 Eigentumswohnungen/Holz-  
Beton-Verbundkonstruktion für  
hohen Wohnkomfort/Kita im EG  
Bezug 2024/2025

## K Haus K – Etappe 2

36 Mietwohnungen /  
rund 50 Mikroapartments  
Betrieben durch City Stay  
Seit 2024 bezogen

## Silogebäude (Ersatzbau) – Etappe 2

OYM-Campus, Sportinternat für  
30 Sportstudierende, Restaurant  
T'Reat und Blossom Coffee House  
Seit 2024/2025 bezogen

## E Haus E – Etappe 3

64 Mietwohnungen, davon 22  
preisgünstig; Büro- und Gewerbe-  
flächen im EG mit Galerie (u.a.  
Migros, Apotheke)  
Bezug Q3 2026

## F Haus F – Etappe 3

Rund 10'000 m<sup>2</sup> Büro-, Verkaufs-  
und Gewerbeflächen; LEED-Platin  
zertifiziert (u.a. mit Bäckerei & Café)  
Bezug Q3 2026

## Kesselhaus – Etappe 3

Büroflächen und Gastronomie /  
Fitness  
Eröffnung/Bezug 2026

## Duroluxgebäude – Etappe 4

Büro- und Gewerbeflächen  
Bezug ab 2027

## Trafogebäude – Etappe 4

Büro- und Gewerbeflächen  
Bezug ab 2027

## G Baufeld G – Etappe 4

Mietwohnungen  
Bezug ca. 2028 / 2029

## H Baufeld H – Etappe 4

Mietwohnungen und kleiner Anteil  
Büro- und Gewerbeflächen  
Bezug ca. 2028/2029

## PM 5 Ehemalige Papiermaschinenhalle 5 – Etappe 5

Mietwohnungen an der Lorze  
Bezug ca. 2030

## B Baufeld B – Etappe 5

Mietwohnungen und  
preisgünstige Wohnungen  
Bezug ca. 2030

## Kalanderbau – Etappe 6

Mietwohnungen und div.  
Büro- und Gewerbeflächen  
Bezug ca. 2028/2029

## C Baufeld C – Etappe 7

## D Baufeld D – Etappe 7

## M Baufeld M

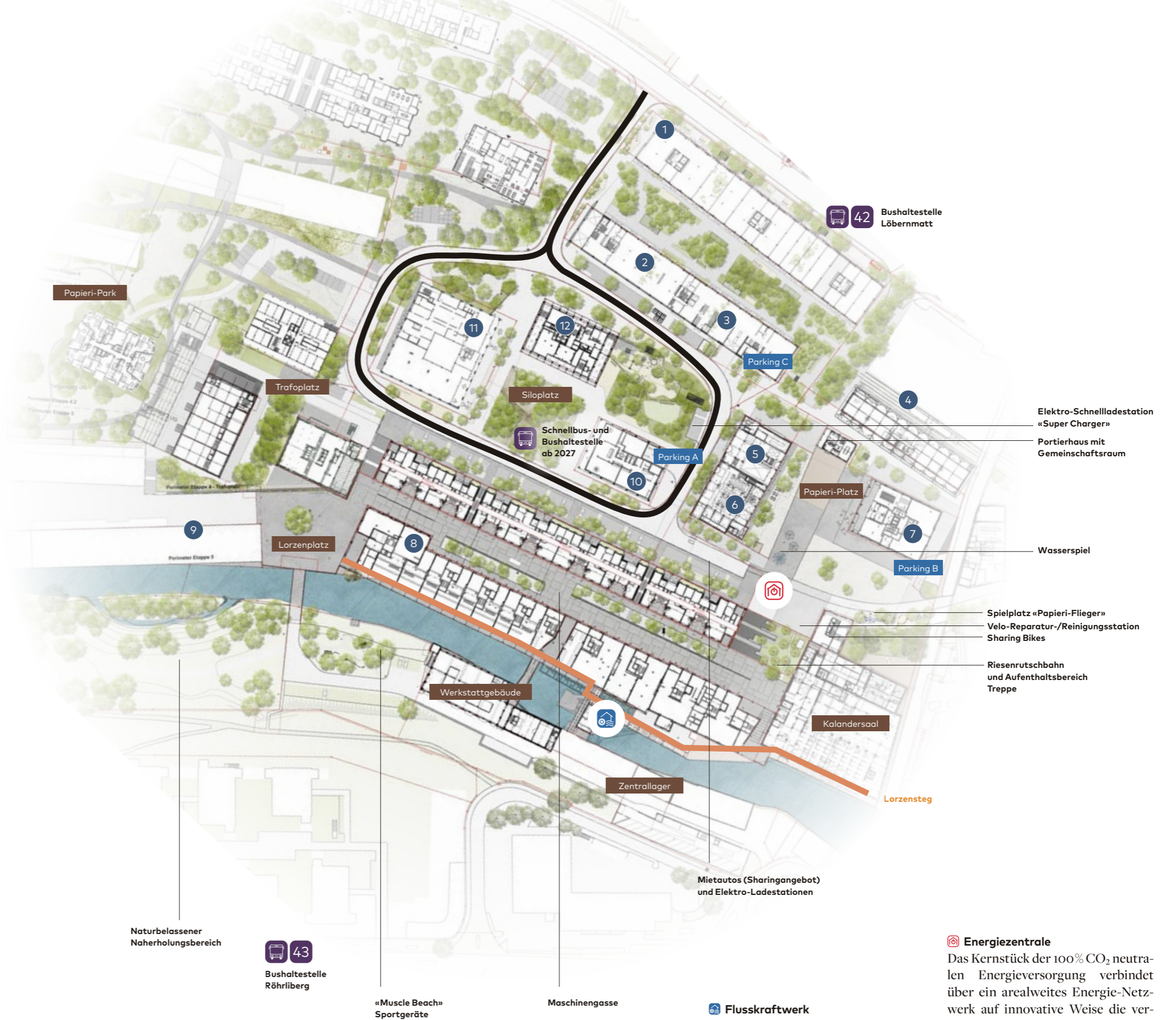
Eigentum Gemeinde Cham  
Musikschule und Vereinsgebäude  
Bezug ca. 2028 / 2029



# Papieri Cham: alles nah und da

In der Papieri Cham verschmelzen Lebensqualität und Arbeitswelt. Der neue Ortsteil bietet alle Extras eines pulsierenden Quartiers mit praktischen Dienstleistungen für den Alltag. Vielfältige Einkaufs- und Gastronomieangebote, Serviced Apartments, Kinderbetreuung oder Freizeitangebote in Kultur und Sport. Sichern Sie sich jetzt Ihren Standort in der Papieri für Ihren Erfolg von morgen!

- |   |  |
|---|--|
| 1 Beck & Kafi St. Jakob<br>ab 2026                                  | 8 Reha-Zentrum Papieri<br>(Physiotherapie) |
| 2 Migros Filiale<br>ab 2026   | 9 Padelhalle PM5<br>bis Ende 2026          |
| 3 TopPharm Papieri<br>Apotheke und Drogerie<br>ab 2026              | 10 City Stay<br>Micro Apartments           |
| 4 Bistro gleis08  | 11 Restaurant trEAT<br>ab April 2025       |
| 5 Fitness-Center<br>ARB Fitness<br>ab 2026                          | 12 KiTa Little home                        |
| 6 Restaurant Kesselhaus<br>Grill by Segmüller Collection<br>ab 2026 |  |
| 7 Zahnpraxis Papieri  |  |



**Flusskraftwerk**  
Die Papieri verfügt über die erste Konzession zum Betrieb eines Flusskraftwerks im Kanton Zug.

**Papieri-Ring**  
Die Haupterschliessung des Quartiers bietet auch Schnellladestationen für E-Mobilität.

**Energiezentrale**  
Das Kernstück der 100% CO<sub>2</sub> neutralen Energieversorgung verbindet über ein arealweites Energie-Netzwerk auf innovative Weise die verfügbaren Energiequellen wie Wärme, Kälte und Strom unter Einbindung von Erdsonden, Wasserkraft und Photovoltaik-Anlagen. Für dieses ganzheitliche Energie-System wurde die Papieri 2024 vom Bundesamt für Energie mit dem Watt d'Or ausgezeichnet.



# Energie Cluster mit null CO<sub>2</sub>-Emission

Ausgezeichnet mit dem «Watt d'Or» des Bundesamts für Energie ermöglicht das Energiesystem des Papieri-Areals einen komplett CO<sub>2</sub>-freien Betrieb und erzeugt letztendlich rund 75% der Energie vor Ort. Zusätzlich wird das Gewerbehaus der «Next Level Spaces» mit dem international renommierten Nachhaltigkeits-Label «Leed Platinum» zertifiziert.



## Hauseigene Stromproduktion



Der Strom kommt direkt vom Dach: Rund 40% des benötigten Stroms auf dem Areal kann direkt vor Ort erzeugt werden. Dafür sorgen rund 6500 Quadratmeter Photovoltaik-Anlagen auf den Dächern. Der Strom kommt aber auch aus dem Fluss: Das areal eigene Flusskraftwerk an der Lorze wurde umfassend erneuert, damit es – wie früher – einen grossen Beitrag zur Energieversorgung auf dem Areal leisten kann.

## Flusskraftwerk an der Lorze



Die Papieri verfügt über die erste Konzession zum Betrieb eines Flusskraftwerks im Kanton Zug. Das Kraftwerk der ehemaligen Papierfabrik wurde totalsaniert. Eine Fisch- und Bibertreppe stellt sicher, dass sich die Tiere frei flussauf- und abwärts am Kraftwerk vorbeibewegen können. Zudem wurde ein grosser Flussabschnitt im Norden des Areals bereits vollständig renaturiert und der Bereich der ehemaligen Abwasserreinigungsanlage landschaftlich umgestaltet.

## Gebäuderecycling



Die sinnvolle Umnutzung historischer Bausubstanz bietet nicht nur Identifikationsmöglichkeit, sondern senkt auch den CO<sub>2</sub>-Ausstoss der Arealüberbauung. Deshalb bleiben auf dem Papieri-Areal viele der Bestandesbauten erhalten. Neubauten werden mit innovativen, nachhaltigen Technologien wie Holz-Beton-Verbundkonstruktionen realisiert (z.B. Haus I) oder wo immer möglich mit Recycling-Beton gebaut. Auf die Verwendung von Schweizer Baumaterialien und kurze Transportwege wird grossen Wert gelegt.

## Intelligente Vernetzung



Über ein eigenes Areal-Stromnetz wird der produzierte Strom an alle Nutzer auf dem Areal geliefert und zur Produktion der Wärme und Kälte genutzt – zukunftsorientiert und einzigartig. Eine intelligente und innovative Vernetzung der Gebäude und Anlagen sowie eine zentrale Energiemanagementsoftware erlaubt eine nachhaltige Energieoptimierung und steigert die Betriebs- und Unterhaltseffizienz.

## Wärme und Kälte direkt aus Boden und Fluss



Das Papieri-Areal hat tiefe Wurzeln: 290 Erdsonden fördern Energie aus 320 Metern Tiefe. Diese Erdsondenfelder bilden die wichtigste Energiequelle des Areals. Sie werden als sogenannter Saisonspeicher betrieben: Im Winter gewinnen sie Wärme zur Beheizung sämtlicher Wohn- und Gewerbeeinheiten, im Sommer werden sie zur Klimatisierung derselben genutzt. Zusätzlich bietet auch das Flusswasser der Lorze eine wichtige Möglichkeit zur Wärmegewinnung auf dem Areal.

# Mobilität



## Öffentlicher Verkehr



Ab Bahnhof Cham verkehrt alle 30 Minuten eine S-Bahn nach Zug und Luzern. Zwei Buslinien schliessen das Areal im 15-Minuten-Takt an das öffentliche Verkehrsnetz an. Nach der Inbetriebnahme der Umfahrung Cham-Hünenberg verbindet ab Dezember 2027 eine neue Schnellbus-Linie die Papieri Cham mit dem Bahnhof Zug. Hierfür wird eine neue Bushaltestelle beim Siloplatz auf dem Papieri-Ring errichtet. Damit wird halbstündlich in rund 15 Minuten der direkte Anschluss an den Fernverkehr Richtung Zürich und Luzern sowie in Richtung Tessin sichergestellt. Ab 2035 wird der Bahnhof Cham direkt an das überregionale Fernverkehrsnetz angebunden und erhält eine direkte Verbindung nach Zürich.

## E-Mobilität



Die Elektromobilität prägt die Zukunft schon heute. Das Papieri-Areal ist mehr als bereit dafür: Sämtliche ober- und unterirdischen Parkplätze werden intelligent bewirtschaftet, sind für Elektromobilität vorbereitet und werden bedarfsgerecht in Zusammenarbeit mit WWZ mit Ladestationen ausgerüstet. Falls es mal schnell gehen muss, stehen auf dem Areal zusätzlich mehrere Schnellladestationen zur Verfügung.

## Sharing Angebote



Hier kann Mobilität auch geteilt werden. Arbeitnehmende und Bewohner des Papieri-Areals erhalten exklusiven Zugriff auf attraktive Sharing Angebote: Eine Flotte von Elektroautos, E-Bikes und Cargo-Bikes steht zu attraktiven Tarifen zur Nutzung bereit und wird bedarfsgerecht weiter ausgebaut.

## Velo



Fast alles in der Region Zug ist per Velo erreichbar. Folgerichtig gibt es auf dem Papieri-Areal eine grosse Zahl von Veloabstellplätzen, eine Vielzahl davon gedeckt. Für Reinigung und Reparaturen des Drahtesels steht zudem eine zentrale Veloflick- und -putzstation direkt auf dem Papieri-Platz zur Verfügung.



**THE  
PLACE**

**TO  
WORK**





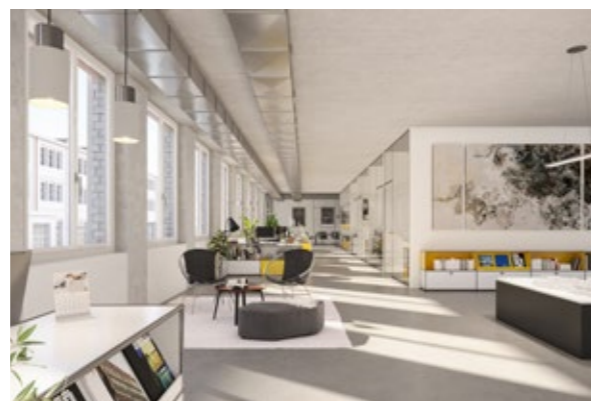
# Wo Industriecharme Arbeiten inspiriert

Rund 40'000m<sup>2</sup> Büro-, Verkaufs- und Gewerbeflächen entstehen auf dem Papieri-Areal und bieten Raum für jedes Businessmodell und fast jede Unternehmensgrösse. Hier entstehen vielfältige Flächen für die unterschiedlichsten Bedürfnisse. Ob zeitgenössischer Neubau oder arbeiten im Denkmal:

Von 5 Meter hohen Räumen mit industriellem Charme bis zu hochmodernen Büroräumen in zukunftsweisenden Neubauten mit repräsentativer Ausstrahlung entstehen hier brandneue Schauplätze für die Erfolgsgeschichten von morgen.



Moderne Büros mit industriellem  
Charme im Trafogebäude



Trendige Offices direkt an der  
Lorze im Zentrallager



Lichtdurchflutete Räume mit  
repräsentativem Eingangsbereich  
und hohen Decken im  
Durolox-Gebäude.



Wo man sich vernetzt –  
das grosszügige Atrium  
im Kesselhaus



**Dichtes Grün zwischen den Gebäuden:**  
Mit Bäumen und Sträuchern versehen  
wird die Gasse zum Schattenspender,  
Rückzugsort und Aufenthaltsraum.



## Next Level Spaces: Moderner Business-Hub

Die dritte Bauetappe ist das attraktive Gesicht des Areal  
zur Knonauerstrasse. Hier entstehen rund 10'000m<sup>2</sup>  
grosszügige Büro-, Gewerbe- und Verkaufsflächen. Die  
Flächen sind modular aus- und erweiterbar und optimal  
für Unternehmen mit Wachstumsplänen. Der Bezug  
erfolgt ab 2026.



### Next Level Spaces mit Dachgärten

Die begrünten Zwischenflächen im ersten  
Stock der drei Häuser sind Begegnungs- und  
Erholungsorte, ideal zum Durchatmen, für ein  
Team-Brainstorming oder einen After-Work-  
Drink.



**Raum, der mit Ihrem Unternehmen mitwächst**  
Das von Pool Architekten aus Zürich erstellte  
Projekt bietet grosse Flexibilität für gewerb-  
liche Flächenerweiterung durch Optionen  
mit Zwischenböden.



# Geschäfte, Fitness, Kita, Restaurants – alles schon da

Ab 2026 bietet die Papieri alles, was Sie für den persönlichen Alltag und Ihre Freizeit benötigen. In den Next Level Spaces der dritten Bauphase haben sich bereits eine Migros-Filiale, eine TopPharm-Apotheke und die Bäckerei St. Jakob aus Zürich mit ihrem Konzept Beck & Kafi ihre Flächen gesichert. Im ehrwürdigen Kesselhaus eröffnet das renommierte Gastronomie-Unternehmen Segmüller Collection ein Grill-Restaurant mit Bar und das darüberliegenden ARB Fitness öffnet seine Türen.



## Migros Filiale

Die Migros eröffnet 2026 im Haus E der dritten Bauphase eine M-Migros Filiale auf rund 500 m². Diese neue Filiale ergänzt das bestehende Angebot in Cham und stärkt die Nahversorgung in der Papieri.



## TopPharm Papieri Apotheke & Drogerie

Ab 2026 eröffnet die TopPharm Apotheke auf dem Papieri-Areal die zweite Filiale mit Apotheke & Drogerie. Damit trägt sie wesentlich zur gesundheitlichen Grundversorgung von ganz Cham bei. Der Pick&Collect-Automat versorgt die Bevölkerung dabei auch ausserhalb der Öffnungszeiten mit benötigten Medikamenten.

[toppharm.ch](http://toppharm.ch)



## TReat

Im OYM Campus mit Aussenbereich am Silo-Platz öffnet im April 2025 das Restaurant TReat. Hier werden gesunde und ausgewogene Mittagessen vor Ort oder zum Mitnehmen angeboten.

[treat-restaurant.ch](http://treat-restaurant.ch)



## Blossom Coffee House

Kaffee-Kunst mit eigener Rösterei und charmanterem Café. Die besten Cappuccinos der Region gibt es im OYM-Campus am Papieri-Ring.

[blossomcoffee.ch](http://blossomcoffee.ch)



## BECK + KAFI ST. JAKOB

Die Stiftung St. Jakob betreibt in Zürich bereits sieben «Beck & Kafi» und wird ab 2026 auch in der Papieri ihren Gästen ofenfrische Backwaren und viel Charme bieten. Die leckere Auswahl reicht vom knusprigen Brot über köstliche Sandwiches und unwiderstehlichen Desserts bis zu einfachen Lunch-Menüs.

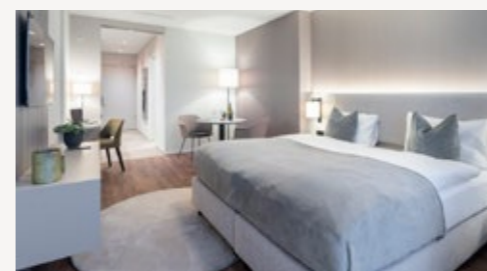
[st-jakob.ch](http://st-jakob.ch)



## Kesselhaus Grill by Segmüller Collection

Die Segmüller Collection erweitert ihr Portfolio einzigartiger Gastronomie-Konzepte wie z.B. Carlton, Loft Five, Roof Garden oder Sablier in Zürich ins Papieri-Areal. Ein Restaurant mit Grill, Bar und Lounge bringt ab 2026 trendiges Casual Dining nach Cham.

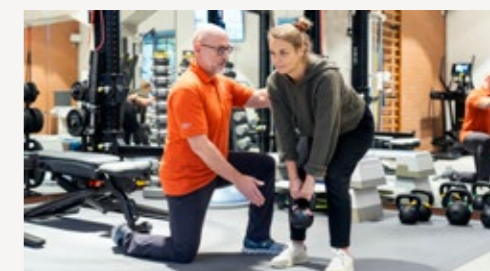
[segmuller-collection.ch](http://segmuller-collection.ch)



## City Stay

50 modern und stylish eingerichtete Serviced Apartments schaffen eine Umgebung, die mehr bietet als nur einen Ort zum Schlafen. Hier wird Wohnen zum Zuhause – egal, ob man nur für eine Nacht oder mehrere Monate bleibt.

[city-stay.ch](http://city-stay.ch)



## Reha-Zentrum Papieri

Als einer der ersten ist die Physiotherapie mit Krafraum, das Reha-Zentrum Papieri, bereits 2022 in die PM1-4 eingezogen und betreut seither Patienten von Gross bis Klein, mit unterschiedlichen Beschwerden.

[rehazentrumpapieri.ch](http://rehazentrumpapieri.ch)



## KiTa Little Home

Die KiTa «Little Home» bietet seit Dezember 2024 Platz für 46 Kinder – vom Baby bis zum Eintritt in den Kindergarten. Das Konzept der KiTa basiert auf einem liebevollen Miteinander, einer professionellen Betreuung und einer engen Zusammenarbeit mit den Eltern. Die KiTa liegt am Silo-Platz und hat einen eigenen grosszügigen Aussenbereich.

[kita-littlehome.ch](http://kita-littlehome.ch)

## Weitere Einblicke in das Leben auf dem Areal

[papieri-cham.ch/erleben/papieri-people](http://papieri-cham.ch/erleben/papieri-people)

## Weitere Angebote und Nutzer

AN Office Andrea Nussbaumer	Langhuus Kulturfabrik
Andrea Williner Photography	MALA – Kreativatelier für Kinder
Atelier 14_	Online Marketing – No Sleep Agency
Barmettler Architekten	Philippe Hubler Fotografie
BISTRO gleis 08	Praxis Vitae
Blossom Coffee House	ProMetrics by appwork
Chomer Bär	Püntener Baumanagement
Cureteq	Revoltab – smarte Raumduftlösungen
Exklusiv Coworking Zug	Specialized
Keramik Loft	Spitex Leibundgut Care
Kunstwerkstatt an der Lorze – Kubeis	Zahnpraxis Papieri
Lagerhus, Kampfkunstschule Cham	



# THE PLACE

# TO LIVE





Der Ausbaustandard der Mietwohnungen ist attraktiv und modern. Alle Wohnungen verfügen über eine Loggia oder einen Balkon.

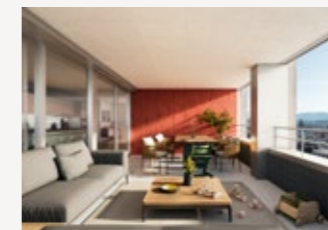


## Ein nachhaltiges Wohnangebot: Hier entstehen rund 1000 Wohnungen.

### Vielseitiges Wohnangebot

Haus A und Hochhaus K sind die ersten realisierten Mietobjekte in der Papieri. Fantastische Weitsicht für Schwindelfreie oder Rückzugsort nahe am Quartierleben – je nach Haus und Etage unterschiedliche Wohnqualitäten für verschiedene Bedürfnisse. Weitere Angebote werden in der dritten Bauetappe realisiert, die ab Q3 2026 verfügbar sein werden.

Das Papieri-Areal ist lebendig und sozial durchmischt. Deshalb sind rund 10% aller Mietwohnungen preisgünstige Wohnungen.





**THE  
PLACE**



**TO  
EXPLORE**



# Wo Leben vor allem auch Erleben ist

Eine Jogging-Runde entlang des Lorze-Flusses, ein Padel-Match in der PM5 mit einem Drink an der Bar, ein erfrischender Sprung in den Zugersee in Gehdistanz oder ein ausgiebiger Spaziergang durch die umliegenden Naherholungsgebiete: In Sachen Erholungs-, Sport- und Freizeitmöglichkeiten finden Sie hier alles gleich um die Ecke.



## Lorzensteg

Der Lorzensteg gehört zu den beliebtesten Orten im Quartier. Entlang der alten Papiermaschinenhallen führt er direkt über die tiefgrüne, kristallklare Lorze und bildet so eine Nord-Süd-Verbindung mit Verweilcharakter am Flussufer.



## Siloplatz

Auf dem Siloplatz zwischen den Häusern I, K und dem Silogebäude/OYM Campus liegt mit einer baumreichen Umgebungsgestaltung ein weiterer attraktiver Aufenthaltsbereich im Quartier. Auch dieser Quartierplatz bietet viel Freiraum für Pausen und Erholung und Raum fürs Quartierleben.



## Spielplatz mit Kletterwald

Unter den Bäumen in Richtung der Lokremise liegt ein ganz spezieller Aufenthaltsraum für den Nachwuchs: Der Spielplatz «Papier-Flieger». Er bietet unter anderem einen attraktiven Kletterwald und wird zu einer zuverlässigen Anlaufstelle für Eltern und ihre Kinder. Ein Ort, wo sich nicht nur die Kleinen wohlfühlen werden.



## «Muscle Beach»

In Santa Monica liegt er am Meer, in der Papierei an der Lorze: Der «Muscle Beach». Lauschtig unter Bäumen liegt direkt an der Lorze eine Aufenthalts- und Trainingszone mit diversen Kraftgeräten. Ein Spielplatz für grosse Kinder.

## Papieri-Platz

Der Papieri-Platz im Herzen des Quartiers bietet sich als zentraler Begegnungsort an. Auf der grossen Piazza trifft man sich, hier werden Feste gefeiert oder im Sommer ein kühler Drink im Aussenbereich des Kesselhauses Grill by Segmüller Collection genossen. Biker und Velofahrende finden hier eine Velo-Station zur Reparatur kleiner Defekte oder zum Beseitigen der Dreckspuren der vergangenen Biketour.



